



SEMINARE AM HÖHEPUNKT TIROLS

SEMINARPAUSCHALEN

Bei Übernachtung im MÜHLE RESORT bringen wir 12% vom Halbpensionspreis für jede Seminarpauschale in Abzug
For an overnight stay in the Resort Mühle we offer a discounted rate, on half-board of 12%



Unser neuer Seminarraum (30 m²) in der Bergresidenz mit Bestuhlung nach Wahl bietet Ihnen den idealen Mix aus Seminar, Sport und Natur!

Seminarraumausstattung:

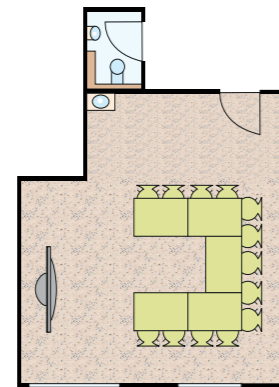
- Modern und hell – ebenerdig gelegen mit Ausgang ins Grüne, komplett verdunkelbar;
- Beamer mit HDMI Anschluss
 - Flipchart
 - Gratis W-Lan
 - ausreichend Steckdosen
 - Schreibutensilien
 - Pinnwand

Our new meeting room (30sqm) located in the Bergresidenz with seating on request provides the ideal mix of professionalism, sport and nature.

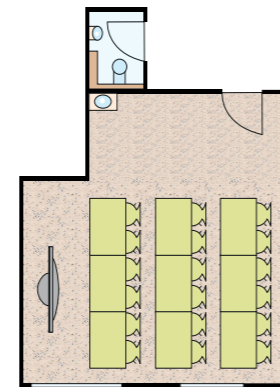
Our facilities include:

- This area is modern and bright yet possible to darken, with exit outdoor*
- projector with HDMI connection
 - Flip chart
 - Free wireless internet
 - Multiple sockets
 - Writing stationary
 - Cork pin board

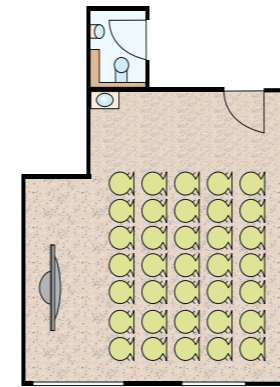
Konferenzbestuhlung für ca. 15 Personen



Tisch-Sesselreihen für ca. 18 Personen



Kinobestuhlung für ca. 30 Personen



Tagungspauschale á € 21,- pro Person/Tag

- 1) Miete Seminarraum ebenerdig gelegen mit direktem Ausgang ins Grüne (voll verdunkelbar)
- 2) Fruchtsäfte berechnet mit 3 Stück pro Person zusätzlich Wasser und Soda, Kaffeemaschine zur Selbstbedienung und Brain-Snack
- 3) Standard Seminartechnik (Beamer, Leinwand, 1 Flipchart, 1 Pinnwand, Schreibutensilien)

Tagungspauschale á € 41,- pro Person/Tag

- 1) Miete Seminarraum ebenerdig gelegen mit direktem Ausgang ins Grüne (voll verdunkelbar)
- 2) Fruchtsäfte berechnet mit 3 Stück pro Person zusätzlich Wasser und Soda, Kaffeemaschine zur Selbstbedienung und Brain-Snack
- 3) Standard Seminartechnik (Beamer, Leinwand, 1 Flipchart, 1 Pinnwand, Schreibutensilien)
- 4) 3-Gang Business-Lunch

Tagungspauschale á € 71,- pro Person/Tag

- 1) Miete Seminarraum ebenerdig gelegen mit direktem Ausgang ins Grüne (voll verdunkelbar)
- 2) Fruchtsäfte berechnet mit 3 Stück pro Person zusätzlich Wasser und Soda, Kaffeemaschine zur Selbstbedienung und Brain-Snack
- 3) Standard Seminartechnik (Beamer, Leinwand, 1 Flipchart, 1 Pinnwand, Schreibutensilien)
- 4) 3-Gang Business-Lunch
- 5) 4-5 gängiges Abendmenü mit 3 Hauptspeisen zur Wahl, teilweise Suppen und Desserts zur Auswahl, großem Salatbuffet und Tiroler Käse Brett;

